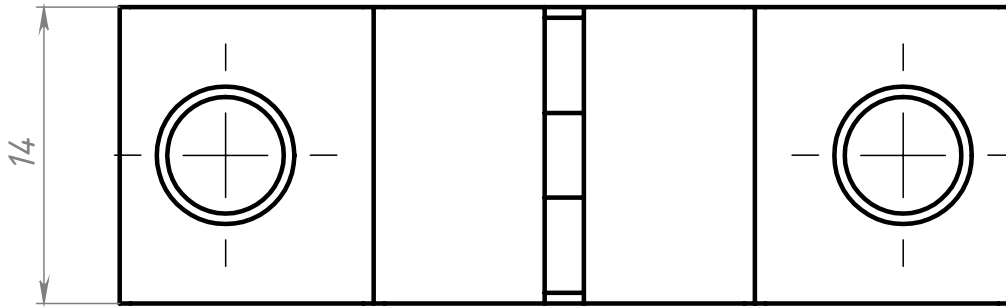
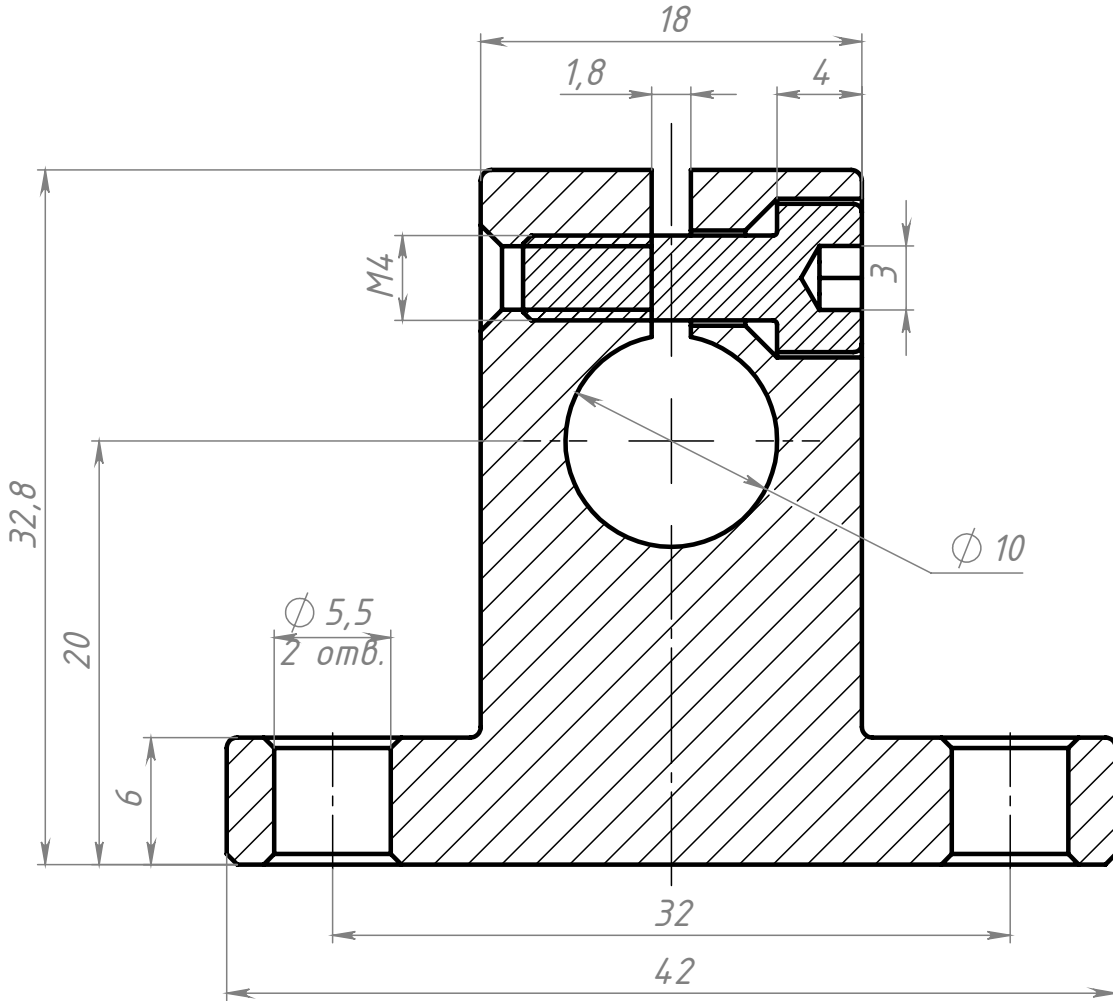


B428

Перв. примен.

Справ. №



- 1 Неуказанные фаски 0,5x45°
- 2 Неуказанные радиусы скруглений R0,5

Подп. и дата

Инв. № дубл.

Взам. инв. №

Подп. и дата

Инв. № подл.

B428

Держатель полированных валов SK12

Алюминий

Лит. Масса Масштаб

24.0 г 2.8:1

Лист Листов 1

СОБЕРИЗАВОД