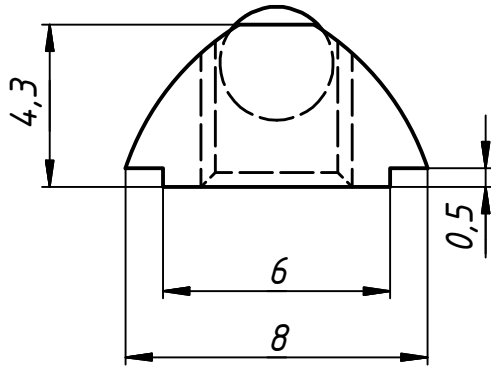


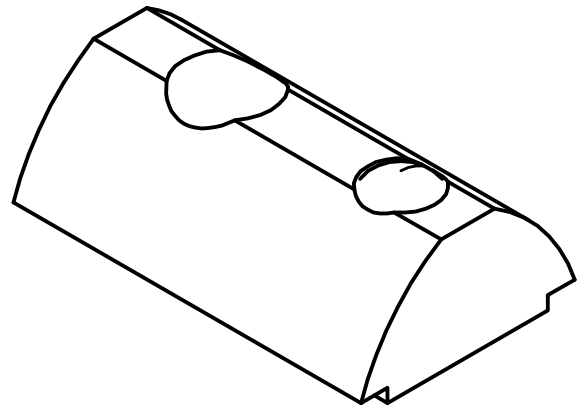
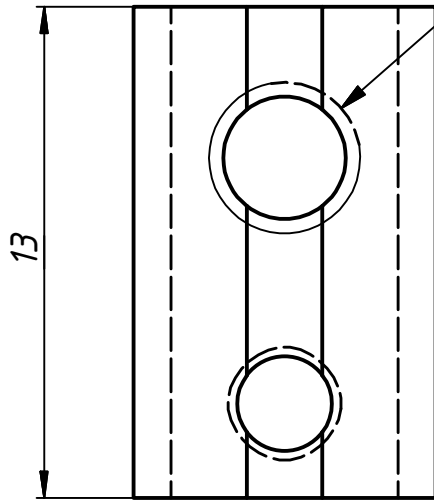
A225

Перв. примен.

Справ. №



M4x0.7 - 6H x 8 - 11,8 / Ø4 x 90°



Подп. и дата

Инв. № дубл.

Взам. инв. №

Подп. и дата

Инв. № подл.

Изм.	Лист	№ докум.	Подп.	Дата
Разраб.				
Пров.				
Т. контр.				
Нач.отд.				
Н. контр.				
Утв.				

A225

Сухарь пазовый с фиксатором М4, паз 6

Сталь с гальваническим покрытием

Лит.	Масса	Масштаб
	0,002 кг	5 : 1
Лист	Листов	1

soberizavod.ru